

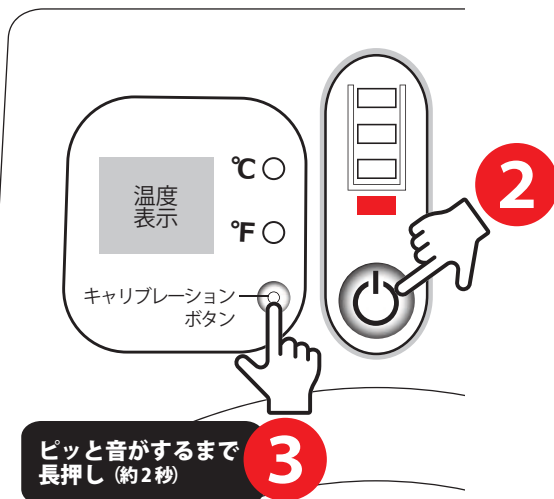
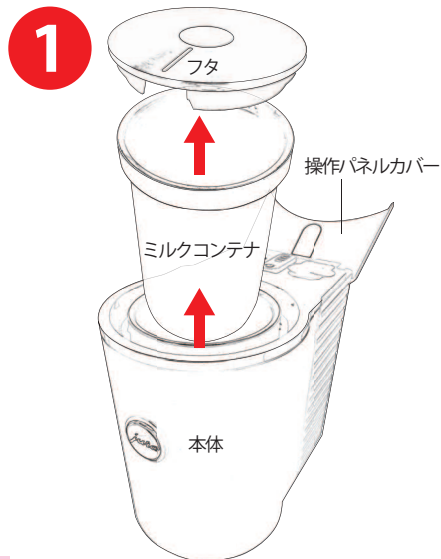
クールコントロール・セットアップガイド

必須

- 始めてお使いになるとき
- 残量表示と実際のミルク量があっていない
- 設置場所を移動した
- 久しぶりに使用する

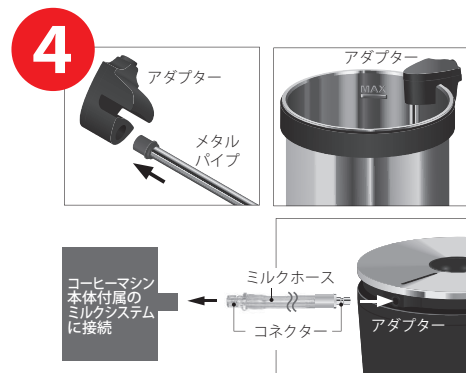
→以下手順を参照し**キャリブレーション（内部計器の初期設定）**を実施してください

- 1 電源コードを接続し、本体からフタとミルクコンテナを取り外します。
- 2 操作パネルカバーを開き製品の電源を入れます。
- 3 キャリブレーションボタンを約2秒間（ピッと音がするまで）長押しします。
- 4 メタルパイプを挿したアダプタをミルクコンテナのお好きな位置にセット。ミルクコンテナに冷たい牛乳を入れて本体にセットし、フタをします。ミルクホース両端をコーヒーマシン付属のミルクシステムとアダプタに接続します。



ピッと音がするまで
長押し（約2秒）

指を離すとピッと短く音が鳴り、ミルク残量ランプが赤く点灯。
ミルクがない状態の重さ（基準点）を記憶します。



注）
こちらの形状の
ミルクシステムを
ご使用の場合
（例：E6/E6 II
WE8/F50）

このミルクシステム側
コネクターは本製品に
同梱されていません。

元々で使用するもの
をお使い頂くか、
品番 J69490 にて
ご注文ください。