

こんなときは…

① EMPTY TRAY 表示が消えない！

X7-S
EMPTY DRIP TRAY

X9
DRIP TRAY EMPTY
または
EMPTY TRAY

ドリップトレイを外す

TRAY MISSING
と表示される場合

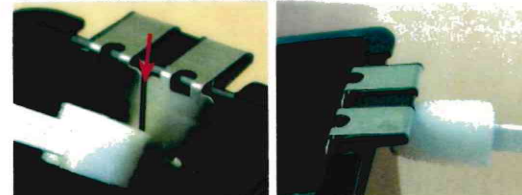
ドリップトレイの水を捨て
接点の水気を拭き取り本体に戻す

トレイを空にしたのに
また同じ表示が出てしまう

X7-S
EMPTY DRIP TRAY

X9
EMPTY TRAY

接点電極を中性洗剤を使用して洗います。特に金属と金属のすき間を重点的に、ブラシのようなもので洗います。(裏側も)



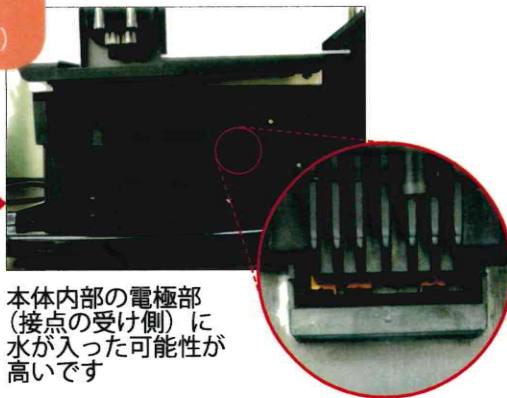
乾いた布で水気を完全に拭きとり(裏側も)本体に戻して下さい



ドリップトレイを外しても
表示が変わらない場合
(= TRAY MISSING にならない)

X7-S
EMPTY DRIP TRAY

X9
EMPTY TRAY



本体内部の電極部(接点の受け側)に水が入った可能性が高いです

トレイを外したままにして
本体側電極を乾かし



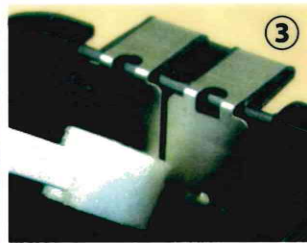
TRAY MISSING

の表示が変わるのを待って(約30分)トレイを戻します。

- それでも表示が変わらない場合
- 度々繰り返される場合

(株)コントラストへお電話下さい→03-3783-8899

上記トラブルを防ぐ為に・・・



日頃より

①排水は接点電極に水がかからない方向で行いましょう

②接点電極が濡れたときは必ず乾いた布で水分を拭き取りましょう

③接点電極は必ず毎日、カルシウム除去後も必ず、中性洗剤で洗って水分を拭き取りましょう
(油分が残っているとEMPTYTRAYを誤表示する原因となります。)